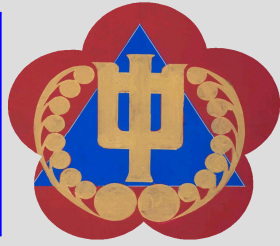


## 教育目標

- ☆学ぶ高千
- ☆心の高千
- ☆鍛える高千



高 千 中  
た よ り

平成30年9月25日 特別号  
佐渡市立高千中学校  
全校生徒16名 男子6名 女子10名  
TEL : 0259(77)2019 FAX : (61)5577  
E-mail takachi-js@sado.ed.jp  
URL [http:// takachi-js.sado.ed.jp/](http://takachi-js.sado.ed.jp/)

今回の学校だよりは、第6号「平成30年度 前期学校評価」の記事の間に、文化祭関係のご案内文書、お願い文書がはさんであります。

ぜひ、ご一読いただき、ご理解とご協力を、お願いいたします。

### 【高千中学校だよりの内容】

- |                 |  |
|-----------------|--|
| 1 (次) ページ～2 ページ | 「平成30年度 前期学校評価」                              |
| 3 ページ目          | 「1年：職場見学<br>2年：職場体験（課題解決型職場体験）<br>3年：地域貢献活動」 |

### 【高千小・中学校文化祭関係の文書】

下記のものが、学校だよりの間にはさんであります。  
ぜひ、ご一読ください。



「高千小・中学校 文化祭・学習発表会のご案内」	ライトブルー色紙
「文化祭食品バザーの注文について」	ピンク色紙
「バザーのための現物寄付のお願い」	クリーム色紙
「ボランティア募集のお願い」	オレンジ色紙
「高千・外海府地区 地域作品展・作品募集について」	ライトグリーン色紙
「高千・外海府地区地域作品展に 出品される皆様へ（出品票付）」A3版	※出品票は、各回覧用に3部ずつはさんでありますので、抜き取ってお使いください。部数が足りない場合は、高千中学校までご連絡ください。

※文化祭に関するお問い合わせは、直接高千中学校（☎77-2019）までご連絡ください。

## 教育目標

- ☆学ぶ高千
- ☆心の高千
- ☆鍛える高千



高 千 中  
た よ り

平成30年9月19日 第6号  
佐渡市立高千中学校

全校生徒16名 男子6名 女子10名

TEL : 0259(77)2019 FAX : (61)5577

E-mail takachi-js@sado.ed.jp

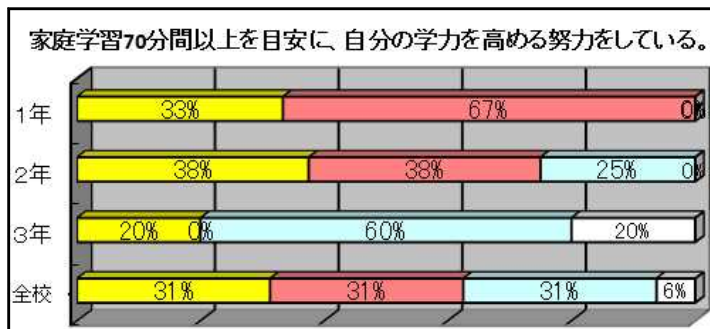
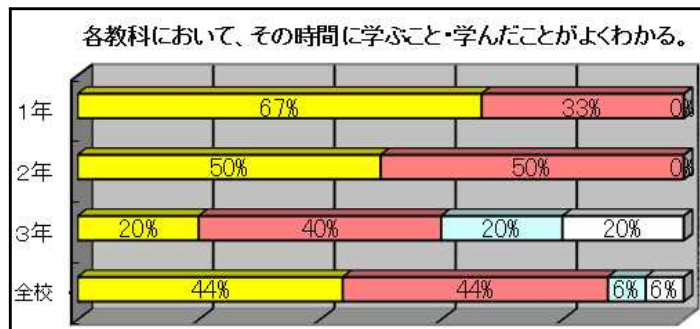
URL http://takachi-js.sado.ed.jp/

平成30年度も後期となり、生徒は9月21日（金）に行われる、佐渡市中学校駅伝競走大会に向け、全校生徒で声を掛け合いながら熱心に活動しています。大会当日は、一人一人立場は違いますが、最大限のパフォーマンスを発揮してくれることを期待します。

さて、今号では保護者の皆様にもご協力いただいた前期学校評価の結果をお知らせいたします。アンケートをもとに職員全員で学校の教育活動を見直す会議を行い、学校関係者評価委員の皆様からもご意見をお聞きしました。寄せられたご意見を活かしながら後期の教育活動を展開します。

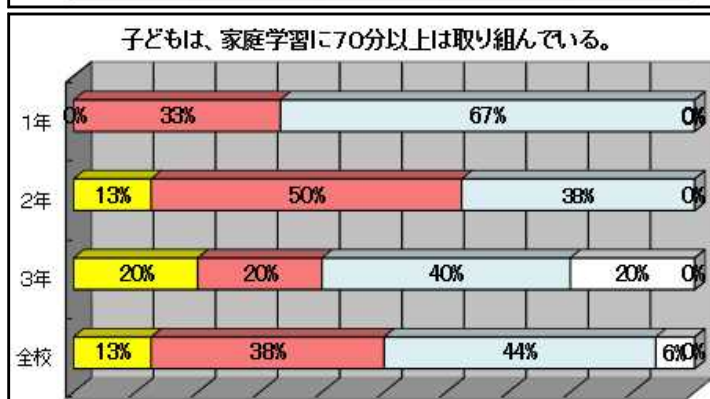
## ●知育 ～重点目標：学ぶ喜びを感じながら、意欲的に粘り強く、分かるまで学ぶ生徒～

■A:よく当てはまる ■B:やや当てはまる ■C:あまり当てはまらない □D:まったく当てはまらない



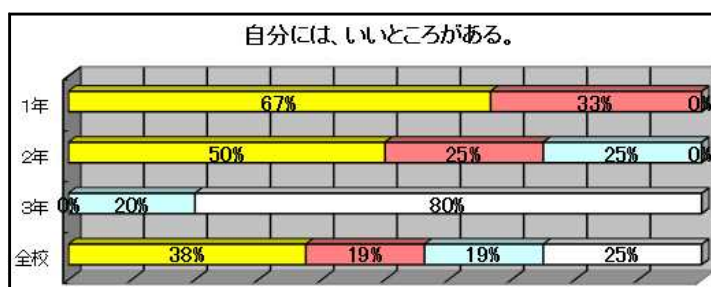
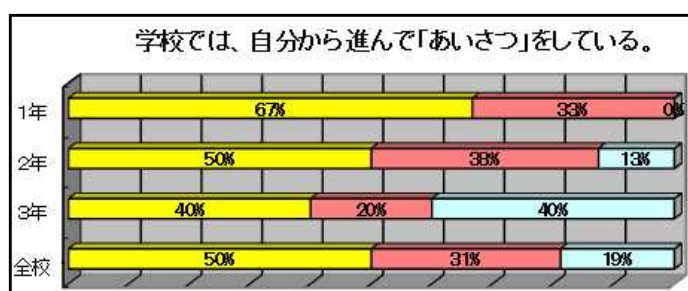
全職員が「分かる・できる授業」を目指して日々の授業に取り組んでいます。生徒アンケートでは、全校の88%が肯定的な評価をしており、概ね良好な状態です。後期は全職員が授業研究を行い、一層の授業改善に取り組めます。

家庭学習については生徒の62%が努力していると回答しました。放課後15分間、生徒が家庭での学習に見通しを立ててから帰宅する「アプローチタイム」を校時表に位置付け、取り組んでいます。ご家庭でも習慣化に向けた励ましと学習環境を整える支援をお願いします。

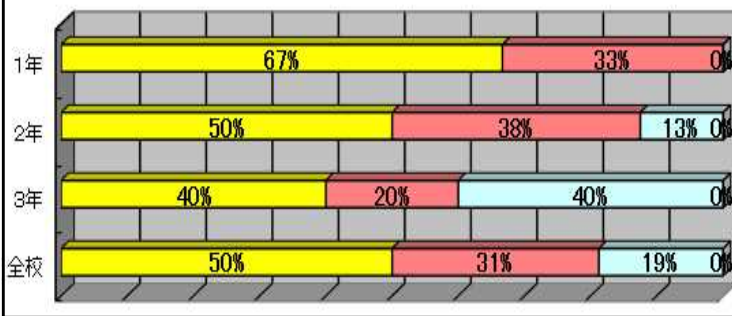


## ●徳育 ～重点目標：自他を認め合い、共に高まろうとする生徒～

■A:よく当てはまる ■B:やや当てはまる ■C:あまり当てはまらない □D:まったく当てはまらない



学級や学校生活の中で、他を思いやる言動を意識し、協力して活動している。



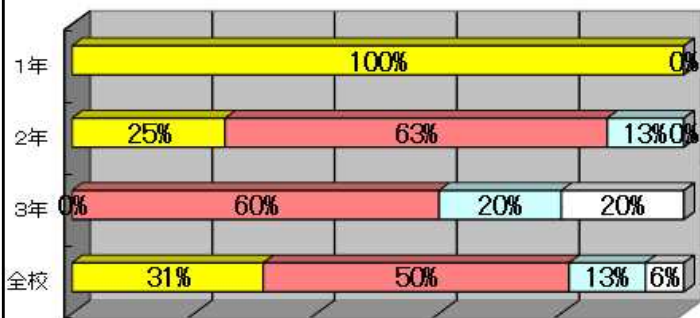
挨拶については、生徒の81%が進んで挨拶をすることができていると回答しました。しかし、学年が上がるにつれ低下しています。気持ちの良い挨拶は高千中学校の伝統です。後期は生徒会の挨拶運動を中心に全校で取り組み、学年差の解消を進めていきます。

他を思いやる言動については、生徒アンケートでは、肯定的評価が81%でした。100%を目指し、具体的な場면을捉えて思いやりを育てる指導を継続していきます。また、行事等を通して、自己肯定感の高揚が図られるよう指導していきます。

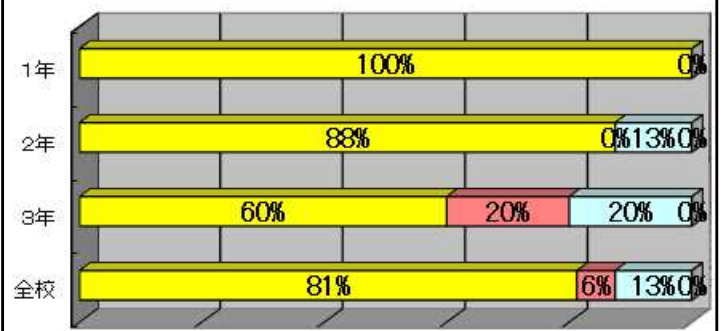
## ● 体育 ~重点目標:自分の目標に向かってやり遂げようとする強い心を持ち、体を鍛える生徒~

■ A:よく当てはまる ■ B:やや当てはまる ■ C:あまり当てはまらない □ D:まったく当てはまらない

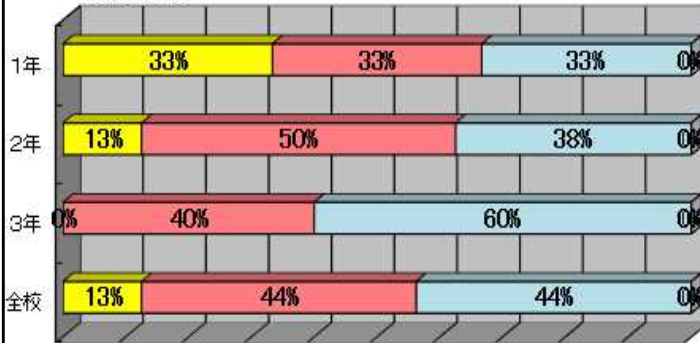
毎日規則正しい生活(7時間以上の睡眠・メディアコントロール)を意識して生活している。



毎日朝食をしっかり食べている。



子どもは、家庭で規則正しい生活(7時間以上の睡眠・メディアコントロール)を促している。



規則正しい生活(メディアコントロール含む)では、生徒81%、保護者57%とやや差がみられます。メディアコントロールは、市PTA連合の統一ルール『午後10時にはゲーム、タブレット、スマホを親に返す』取組の日常化を一層進めていきましょう。

朝食の摂取は、87%とほとんどの生徒ができています。これは保護者の皆様のお陰と感謝いたします。学校でも朝食の摂取や栄養バランスの大切さについて、継続して取り組んでいきます。また、中学期は、体が人生の中で最も成長する時期です。運動の大切さについても指導し、教育活動を工夫しながら運動や体力作りに取り組ませていきます。

### 保護者自由アンケートから

●いつもありがとうございます。今後ともよろしくお願いします。

### 学校関係者評価委員会の皆様から

- 知育………数値評価も大切であるが、一人一人の子どもにどれかけ力が付いたかを見取っていくことの方が大切である。個に応じた指導を今後も意識して行ってほしい。
- 知育・体育…家庭学習時間が低いのは、メディア等との接触により、遅くまで起きている等の生活習慣の乱れがあるからではないか。家庭と連携を図って、規則正しい生活習慣から家庭学習時間の向上を図ることも必要である。
- 徳育………文弥人形の発表は、高千・外海府地区の伝統芸能を知ってもらったり、高千中の生徒の頑張りを見てももらったりするよい機会である。今後も多くの場面で披露してもらいたい。自己肯定感の向上に向け、外部の方から文弥人形の評価をしてもらったり、生徒一人一人が自分の得意だと胸を張って言えるものを育成したりすること大切にしたい。

## = 9月10日の週は、高千中学校キャリア教育ウィーク =

1年生は、9月12日（水）に職場見学に出かけました。見学した場所は、金井保育園、伝統文化と環境福祉の専門学校、佐渡汽船の3箇所です。金井保育園では園児の活動の様子を見学しました。伝統文化と環境福祉の専門学校では、伝統建築学科コースの生徒さんの作品「三重塔制作実習作品」等を見学しました。佐渡汽船では、ジェットホイルの操舵室も見学させていただきました。



金井保育園



伝統文化と環境福祉の専門学校



佐渡汽船

3年生は、9月12日（水）に、地域貢献活動として、高千の里へボランティアに行きました。高千の里では、午前中に車いす磨きとシーツ替え、午後からは車いす体験とレクリエーションを行いました。レクリエーションでは、事前に「塗り絵」を自分たちで作りました。利用者の方々の近くで声がけをしたり、一緒に色を塗ったりすることで、利用者の方々の笑顔も見ることができました。



車いすの清掃



ベッドメイク



塗り絵

2年生は、9月11日（火）、12日（水）の二日間、それぞれが希望した職場に体験しに行きました。ホテル万長には、石塚晶大さん、中山結斗さん、佐々木祐子さんが、八幡保育園には、川口友慈さん、平越永遠さんが、大浦の里には、五十里屋彩心さん、池田百花さん、長嶋結子さんが職場体験に出かけました。  
(※「職場体験発表会」は、次号にて！)



ホテル万長



八幡保育園



大浦の里